

Le frelon asiatique *Vespa velutina nigrithorax*

Synonyme : frelon à pattes jaunes

Origine : Asie du Sud-Est

Habitat : niche en général en hauteur dans de grands arbres (frênes, chênes, peupliers,...), plus rarement sous des charpentes ou dans des haies.

Statut : Absent de Belgique mais en expansion en France. Grand consommateur d'insectes, il peut participer au déclin des populations d'abeilles domestiques.

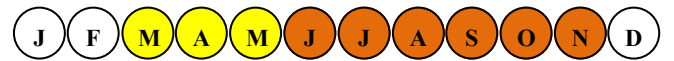
La Belgique est susceptible de l'accueillir prochainement!

Risque pour la santé : Il est peu agressif. Sa piqûre n'est pas plus douloureuse ni plus dangereuse que celle d'une guêpe.

Ne vous approchez pas d'un nid et contactez des spécialistes pour sa destruction.

Probabilité d'observation

- nulle (hibernation des reines)
- faible à moyenne
- élevée

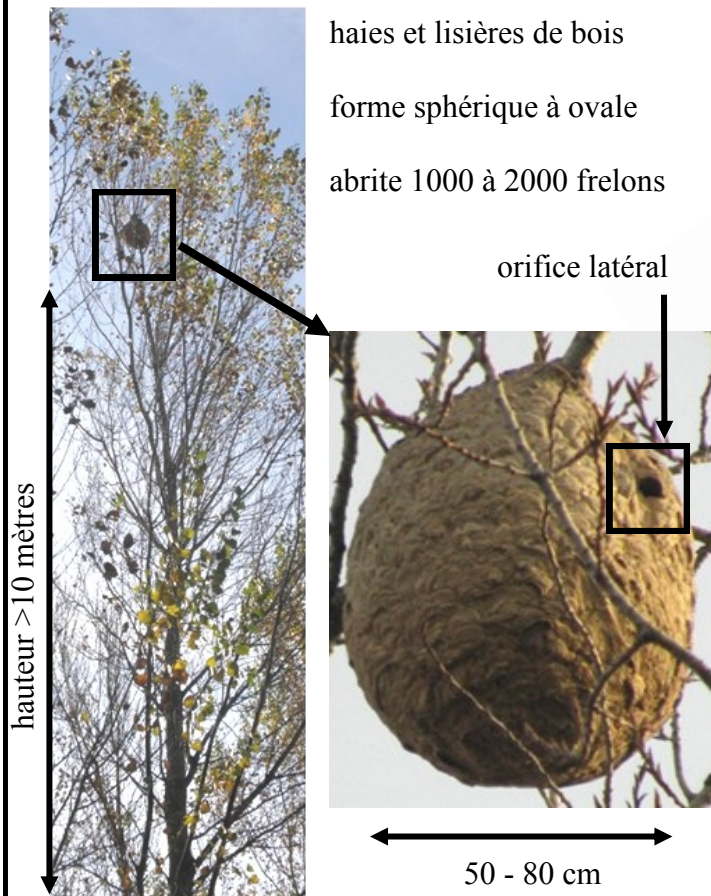


taille maximale des nids

Caractéristiques 2 critères principaux

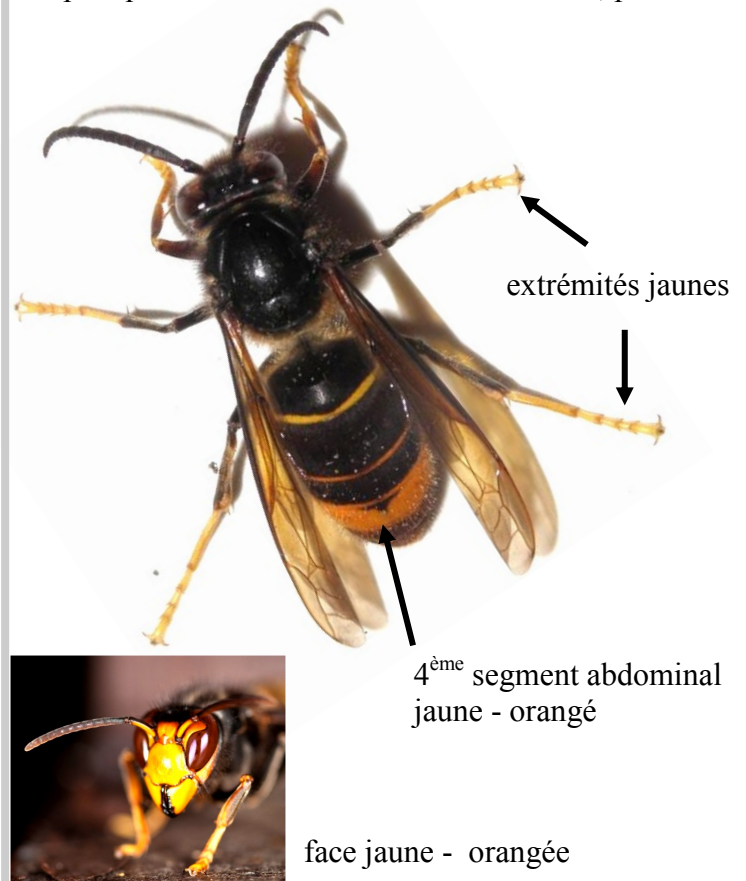
le nid : taille, forme & localisation

haies et lisières de bois
forme sphérique à ovale
abrite 1000 à 2000 frelons



la couleur du corps







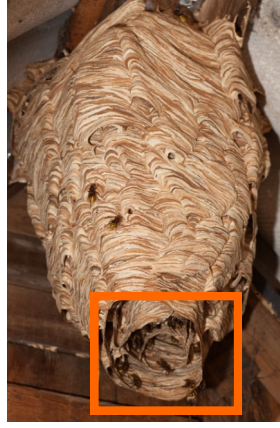



presque entièrement noir ou brun-noirâtre, peu velu



Risque de confusion (exotique / indigène)

Principales confusions possibles entre le frelon asiatique et les espèces de chez nous. Il existe beaucoup d'autres espèces de guêpes. L'abeille domestique est présentée pour comparaison des formes, tailles et couleurs.

Pour voir les insectes en taille réelle, imprimez cette page au format A4

	Frelons		Guêpes		Abeille domestique
	Asiatique	Européen	des buissons	germanique - commune	
					
	<i>Vespa velutina nigritorax</i>	<i>Vespa crabro</i>	<i>Dolichovespula media</i> (forme sombre)	<i>Vespula germanica - V. vulgaris</i>	<i>Apis mellifera</i>
taille (cm)					
ouvrières	2 - 3	2,5 - 3,5	1,5 - 1,9	1,2 - 1,7	1,1 - 1,3
reines	max. 3,5	max. 4	≈ 2,5	≈ 2	1,5 - 2
couleur					
corps*	noir - brun foncé	noir, jaune vif, roux	noir, jaune vif	noir, jaune vif	brun-orangé, crème
pattes	jaunes (extrémités)	rousses	jaunes	jaunes	noires, poilues**
abdomen	1 large bande orangée	jaune rayé de noir	liserés jaunes vifs	jaune rayé de noir	crème rayé de brun
nid					
localisation	grands arbres	cavités - troncs (abrité)	buissons bas	toujours abrité, sol	cavités, troncs, ruches
forme	sphérique, ovale	cylindrique	conique	variable	feuilletée (rayons de cire)
diamètre	50 - 80 cm	30 - 60 cm	20 cm	max. 100 cm	variable
orifice	latéral, petit	basal, grand	basal, petit, excentré	basal, petit	multiple
* couleurs dominantes du corps					
** abeilles et bourdons ont un corps trapu et velu, frelons et guêpes ont un corps élancé et peu poilu					
orifice					
			vu du dessous	nid souterrain	

Informations complémentaires

- <http://biodiversite.wallonie.be/invasives>
- <http://cari.be/t/vespa-velutina/>
- http://inpn.mnhn.fr/espece/cd_nom/433589
- http://guepes_frelons.e-monsite.com

Remerciements

