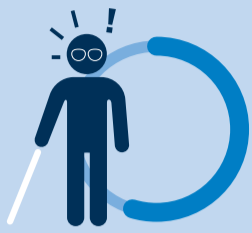
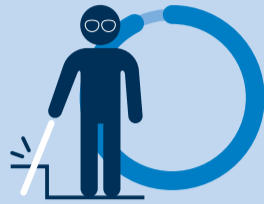


La mobilité des personnes aveugles ou malvoyantes

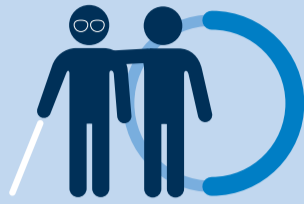
En rue



55 %
ne se sentent pas en sécurité



91 %
rencontrent fréquemment des obstacles



50 %
sont aidées spontanément



75 %
des personnes aveugles utilisent une canne blanche

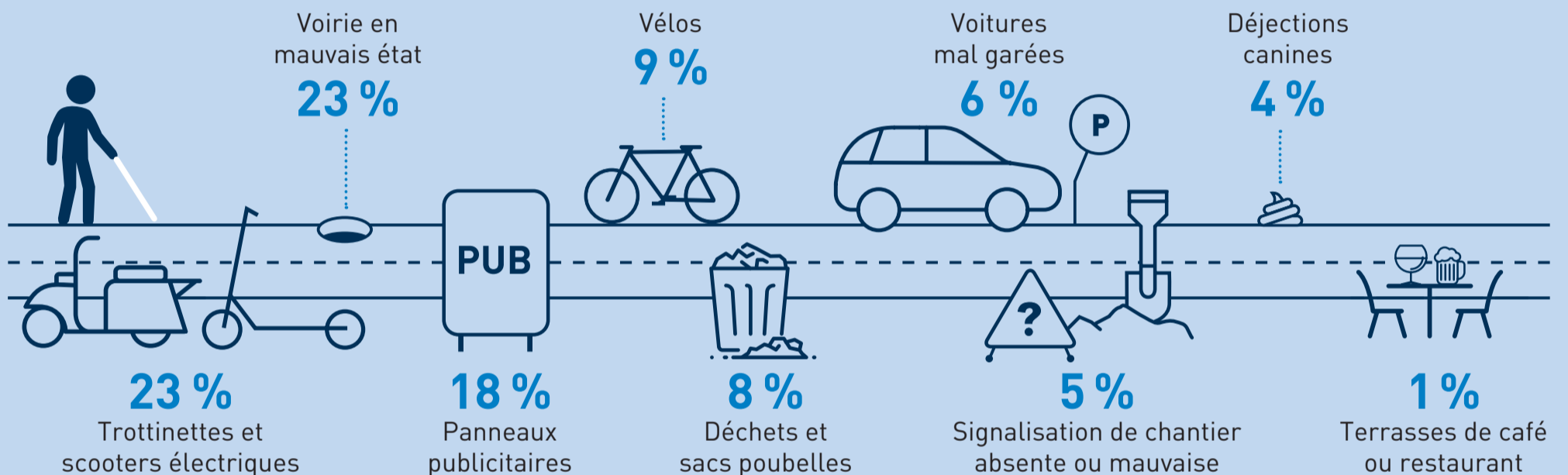


45 %
des personnes malvoyantes utilisent une canne blanche

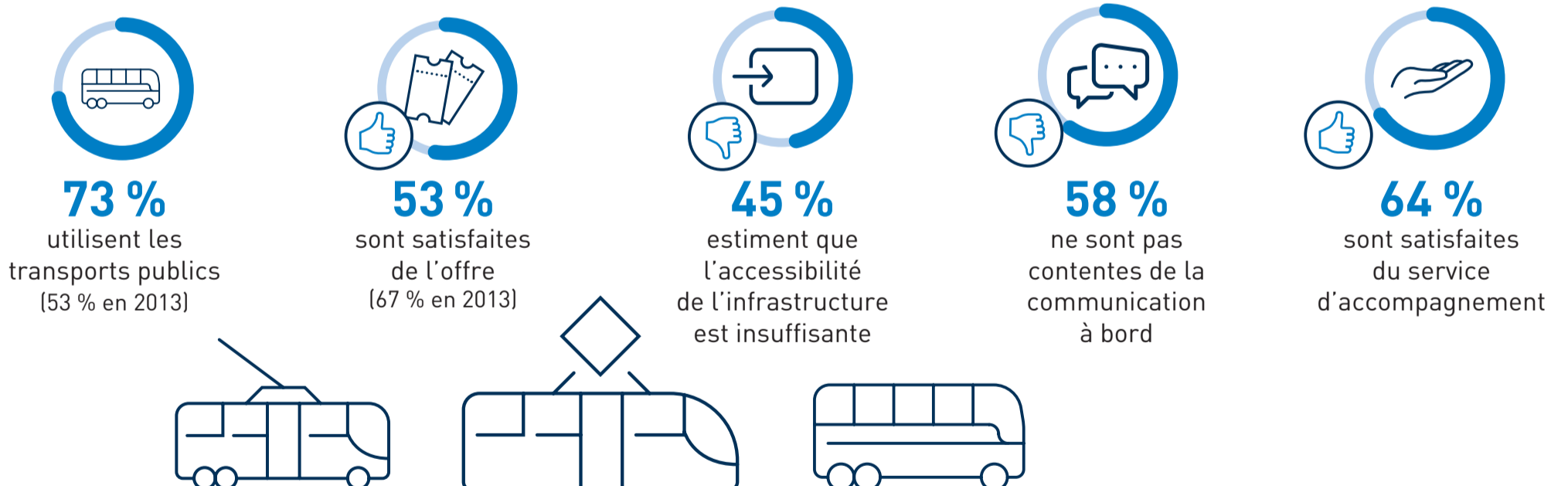


6 %
ont un chien-guide

Les obstacles les plus régulièrement rencontrés



Transports publics



Les autres modes de transport

